

LEGENDA:

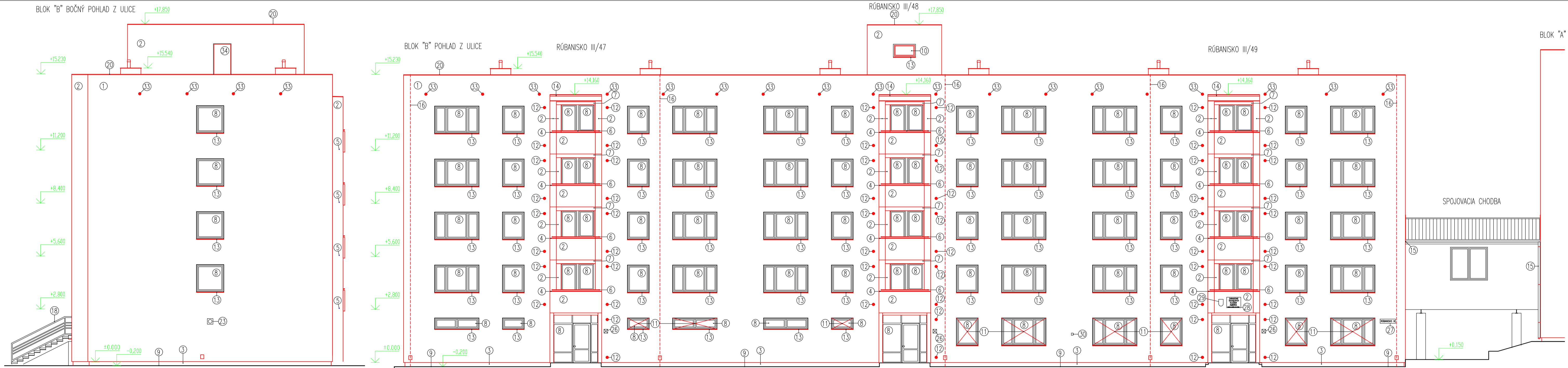
- 1 TENKOVĽSTVOVÁ OMIETKA NA ZATEPLOVACOM SYSTÉME, ŽLTÁ FARBA – hlavná fasáda
2 TENKOVĽSTVOVÁ OMIETKA NA ZATEPLOVACOM SYSTÉME, BIELA FARBA – vystupujúce časti fasády
3 SOKEL MARMOLUTOVÁ OMIETKA TMAVO SIVÁ
4 OPLECHOVANIE ZÁBRADLIA LOGGIE
5 CHRÚČ LOGGIE PRESAH 300mm PRED FASÁDU
6 OCELOVÁ TYČ ZÁBRADLIA LOGGIE
7 HLINIKOVÁ ŽALÚZIA LOGGIE – MONTÁŽ
8 PLASTOVÉ OKNÁ A DVERE – ZACHOVÁVANÉ
9 ŠTRKOVÝ ODKAPOVÝ CHODNÍK – NAVRHOVANÝ
10 PLASTOVÉ OKNO STROJOVNE, OPLECHOVANIE PARAPETU Z POZINKOVANÉHO PLECHU – MONTÁŽ
11 OZDOBNÁ MREŽA OKNA Z OCELOVÝCH TYČOVÝCH PRVKOV, FARBA BIELA – NÁTER A OPĽATOVNÁ MONTÁŽ
12 PLASTOVÁ MREŽKA VETRAKA POTRAVINOVEJ SKRINE FARBA SIVÁ – MONTÁŽ
13 OPLECHOVANIE PARAPETU OKIEN Z POPLASTOVANÉHO PLECHU – MONTÁŽ
14 OPLECHOVANIE STRIEŠKY NÁVYŠŠEJ LOGGIE Z POZINKOVANÉHO PLECHU – MONTÁŽ
15 SPOJOVACIA CHODBA – MONTÁŽ LEMOVANIA STENY, DOPLNENIE ČIEL DAŽDOVÉHO ŽLABU
OPĽATOVNÁ MONTÁŽ DAŽDOVÉHO ZVODU Z POZINKOVANÉHO PLECHU

- 16 ZVOD BLESKOZVODU VEDENÝ V PVC RÓRKE V ZATEPLENÍ, KRABICA PRE SVORKU
17 MARKÍZA Z OCELOVÝCH PRVKOV S POLYKARBONÁTOVOU VÝPLŇOU NAD SCHODAMI
18 ZÁBRADIE SCHODISKA Z OCELOVÝCH TYČOVÝCH PRVKOV – NÁTER FARBA ANTRACIT RAL 7016
19 KLAMPARSKÉ PRVKY – DAŽDOVÝ ŽLAB A ZVOD Z FARBEHÉHO HLINIKOVÉHO PLECHU
20 MONTÁŽ OPLECHOVANIA ATKY Z FARBEHÉHO HLINIKOVÉHO PLECHU, FARBA ANTRACIT
21 KLIMATIZÁCIA KUCHYNIA V OCELOVEJ KLIETKE – NOVÉ KOTVENIE A OPĽATOVNÁ MONTÁŽ
22 ODVOD VZDUCHU KUCHYNIA – PREDĽŽENIE POTRUBIA
23 VENTILÁTOR – OPĽATOVNÁ MONTÁŽ, ZAMUROVANIE OTVORU PÓROBETÓNOVÝMI TVÄRNICAMI
24 OCELOVÉ ELEKTRICKE SKRINKY OBNOVA NÁTERU, FARBA BIELA
25 OCELOVÁ TABUĽKA SÚPISNÉHO ČÍSLA
26 OCELOVÁ TABUĽKA POPISNÉHO ČÍSLA
27 OCELOVÁ TABUĽKA ULICE "RÚBANISKO III"
28 OCELOVÁ TABUĽKA OZNAČENIA PREVÁDZKY
29 OCELOVÁ TABUĽKA ERBU KRAJA
30 OCELOVÁ TABUĽKA OZNAČENIA PLYNOVODU

- 31 SEKČNÉ GARÁŽOVÉ VRÁTA – ZACHOVÁVANÉ
32 MARKÍZA NAD POSUVNÝMI DVERAMI – MONTÁŽ LEMOVANIA STENY
33 PLASTOVÁ MREŽKA ODVETRAVANIA STREŠNÉHO PLAŠTA FARBA SIVÁ – MONTÁŽ
34 NOVÉ HLINIKOVÉ DVERE DO STROJOVNE, FARBA ANTRACIT
35 NOVÁ OCELOVÁ MREŽA NA OKNO MIESTNOSTI 1.37, NÁTER BIELA FARBA

NOVÉ KONŠTRUKCIE: ———

±0,000 = PODLAHA 1. NP		ZODPOVEDNÝ PROJEKTANT Ing. Viktória KONČOKOVÁ		VLASTNÍK VÝKRESU Ing. Viktória KONČOKOVÁ	
STAVEBNÍK Zariadenie sociálnych služieb AMBRA, Lučenec		RÚBANISKO III č. 2938/52, 984 03 LUČENEC		mobil: 0905 127 212 (o2)	
OBJEKT		RÚBANISKO III č. 2938/52, 984 03 LUČENEC		e-mail: viktoriakoncovova@azet.sk	
MIESTO STAVBY RÚBANISKO III č. 2934/47, 48, 49, 2938/50, 51, 52, 984 03 LUČENEC		ČÍSLO ZÁKAZKY 22/2022		FORMÁT 4 A4	
PARCELA KN C 7202/4 a 7204/5 k. ú. LUČENEC		KLASIF. STAVBY		DÁTUM 06. 2022	
NÁZOV KOMPLEXNÉ ZATEPLENIE BUDOV A STRIECH		MIERA 1:100		STUPEŇ RPD	
STAVBY ZARIADENIA SOCIÁLNYCH SLUŽIEB AMBRA, LUČENEC		ARCHIVNÉ ČÍSLO 22/06/2022		ČÍSLO VÝKRESU 24	
OBSAH STAVEBNÉ A ARCHITECTONICKE RIEŠENIE		ČASŤ BLOK "B" POHLADY Z DVORA NOVÝ STAV			



LEGENDA:

- 1 TENKOVĽSTVOVÁ OMIETKA NA ZATEPLOVACOM SYSTÉME, ŽLTÁ FARBA – hlavná fasáda
2 TENKOVĽSTVOVÁ OMIETKA NA ZATEPLOVACOM SYSTÉME, BIELA FARBA – vystupujúce časti fasády
3 SOKEL MARMOLUTOVÁ OMIETKA TMAVO SIVÁ
4 OPLECHOVANIE ZÁBRADLIA LOGGIE
5 CHRÚČ LOGGIE PRESAH 300mm PRED FASÁDU
6 OCELOVÁ TYČ ZÁBRADLIA LOGGIE
7 HLINIKOVÁ ŽALÚZIA LOGGIE – MONTÁŽ
8 PLASTOVÉ OKNÁ A DVERE – ZACHOVÁVANÉ
9 ŠTRKOVÝ ODKAPOVÝ CHODNÍK – NAVRHOVANÝ
10 PLASTOVÉ OKNO STROJOVNE, OPLECHOVANIE PARAPETU Z POZINKOVANÉHO PLECHU – MONTÁŽ
11 OZDOBNÁ MREŽA OKNA Z OCELOVÝCH TYČOVÝCH PRVKOV, FARBA BIELA – NÁTER A OPĽATOVNÁ MONTÁŽ
12 PLASTOVÁ MREŽKA VETRAKA POTRAVINOVEJ SKRINE FARBA SIVÁ – MONTÁŽ
13 OPLECHOVANIE PARAPETU OKIEN Z POPLASTOVANÉHO PLECHU – MONTÁŽ
14 OPLECHOVANIE STRIEŠKY NÁVYŠŠEJ LOGGIE Z POZINKOVANÉHO PLECHU – MONTÁŽ
15 SPOJOVACIA CHODBA – MONTÁŽ LEMOVANIA STENY, DOPLNENIE ČIEL DAŽDOVÉHO ŽLABU
OPĽATOVNÁ MONTÁŽ DAŽDOVÉHO ZVODU Z POZINKOVANÉHO PLECHU

- 16 ZVOD BLESKOZVODU VEDENÝ V PVC RÓRKE V ZATEPLENÍ, KRABICA PRE SVORKU
17 MARKÍZA Z OCELOVÝCH PRVKOV S POLYKARBONÁTOVOU VÝPLŇOU NAD SCHODAMI
18 ZÁBRADIE SCHODISKA Z OCELOVÝCH TYČOVÝCH PRVKOV – NÁTER FARBA ANTRACIT RAL 7016
19 KLAMPARSKÉ PRVKY – DAŽDOVÝ ŽLAB A ZVOD Z FARBEHÉHO HLINIKOVÉHO PLECHU
20 MONTÁŽ OPLECHOVANIA ATKY Z FARBEHÉHO HLINIKOVÉHO PLECHU, FARBA ANTRACIT
21 KLIMATIZÁCIA KUCHYNIA V OCELOVEJ KLIETKE – NOVÉ KOTVENIE A OPĽATOVNÁ MONTÁŽ
22 ODVOD VZDUCHU KUCHYNIA – PREDĽŽENIE POTRUBIA
23 VENTILÁTOR – OPĽATOVNÁ MONTÁŽ, ZAMUROVANIE OTVORU PÓROBETÓNOVÝMI TVÄRNICAMI
24 OCELOVÉ ELEKTRICKE SKRINKY OBNOVA NÁTERU, FARBA BIELA
25 OCELOVÁ TABUĽKA SÚPISNÉHO ČÍSLA
26 OCELOVÁ TABUĽKA POPISNÉHO ČÍSLA
27 OCELOVÁ TABUĽKA ULICE "RÚBANISKO III"
28 OCELOVÁ TABUĽKA OZNAČENIA PREVÁDZKY
29 OCELOVÁ TABUĽKA ERBU KRAJA
30 OCELOVÁ TABUĽKA OZNAČENIA PLYNOVODU

- 31 SEKČNÉ GARÁŽOVÉ VRÁTA – ZACHOVÁVANÉ
32 MARKÍZA NAD POSUVNÝMI DVERAMI – MONTÁŽ LEMOVANIA STENY
33 PLASTOVÁ MREŽKA ODVETRAVANIA STREŠNÉHO PLAŠTA FARBA SIVÁ – MONTÁŽ
34 NOVÉ HLINIKOVÉ DVERE DO STROJOVNE, FARBA ANTRACIT

NOVÉ KONŠTRUKCIE: ———

±0,000 = PODLAHA 1. NP		ZODPOVEDNÝ PROJEKTANT Ing. Viktória KONČOKOVÁ		VLASTNÍK VÝKRESU Ing. Viktória KONČOKOVÁ	
STAVEBNÍK Zariadenie sociálnych služieb AMBRA, Lučenec		RÚBANISKO III č. 2938/52, 984 03 LUČENEC		mobil: 0905 127 212 (o2)	
OBJEKT		RÚBANISKO III č. 2938/52, 984 03 LUČENEC		e-mail: viktoriakoncovova@azet.sk	
MIESTO STAVBY RÚBANISKO III č. 2934/47, 48, 49, 2938/50, 51, 52, 984 03 LUČENEC		ČÍSLO ZÁKAZKY 22/2022		FORMÁT 4 A4	
PARCELA KN C 7202/4 a 7204/5 k. ú. LUČENEC		KLASIF. STAVBY		DÁTUM 06. 2022	
NÁZOV KOMPLEXNÉ ZATEPLENIE BUDOV A STRIECH		MIERA 1:100		STUPEŇ RPD	
STAVBY ZARIADENIA SOCIÁLNYCH SLUŽIEB AMBRA, LUČENEC		ARCHIVNÉ ČÍSLO 22/06/2022		ČÍSLO VÝKRESU 25	
OBSAH STAVEBNÉ A ARCHITECTONICKE RIEŠENIE		ČASŤ BLOK "B" POHLADY Z ULICE NOVÝ STAV			